

小型触媒反応システム・コンパクトフロー

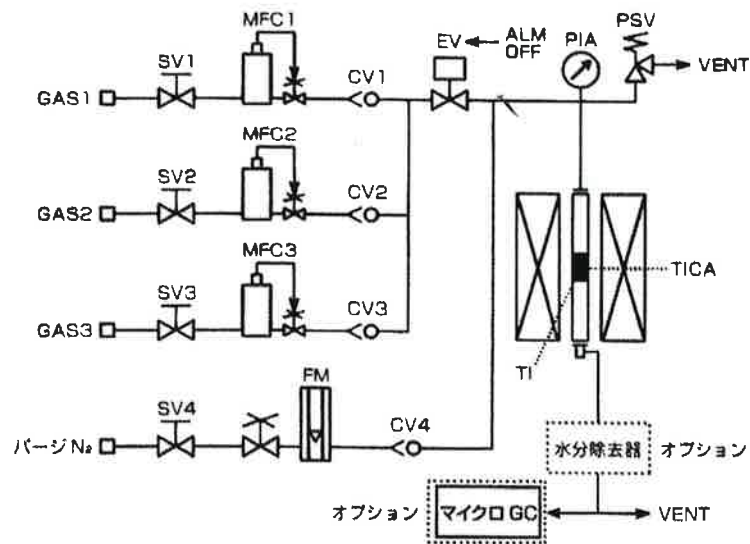
CF-300



特長

1. コンパクト
実験台に乗せられます。
大きさ：650W × 1100H × 500D
重さ：50kg
2. 微量流量制御方式
サーマルマスフローコントローラでガス流路を制御しておりますので、安定したガスが反応系に供給されます。
3. 拡張性
通路の拡張 …… 4 経路まで増設可（標準 3 経路）
反応管 …… ステンレス、石英
気化器 …… 液体原料使用時
電気炉 …… 3 ゾーン方式まで搭載可能
4. パルス法への転用可能（オプション）
5. その他
特別仕様に対応 …（仕様打合わせによる）

フローシート



記号説明

SV	ストップバルブ	PIA	接点付圧力計
MFC	マスフローコントローラ	PSV	安全弁
FM	フローメーター	TICA	温度指示警報調節計
CV	逆止弁	TI	内温指示計
EV	電磁弁		

仕様

1. 原料供給部

(1) サーマルマスフローコントローラによる流量設定方式	
流量レンジ (選択可)	最低: 5 ml/min 最高: 500 ml/min ※但し、最低流量は最高流量の 1/50
精度	± 0.2% (FS)
最高動作圧	0.9MPa
耐圧	1.47MPa
(2) 逆止弁	
接ガス部	SUS316、バイトン
作動圧	0.007MPa
方式	スプリング式
(3) ストップ弁, 3 方弁	
方式	ボールバルブ式

2. 反応部

(1) 電気炉	
方式	縦型二つ割方式
加熱ゾーン	1 ゾーン (3 ゾーンはオプションにて可)
使用温度	常用 600°C, 最高 800°C
(2) 反応管	
サイズ	φ 12.7 (O.D.) × 300mm (オプションにて φ 9.53, φ 24.5 可)
材質	SUS316 スエッチロック方式 (オプションにて VCR 可)
反応圧力	常圧 (加圧はオプションにて可)

3. その他

各種特殊仕様、ご相談に応じます。

※ 記載している仕様、デザインなどは予告なく変更することがあります。予めご了承下さい。

ヘンミ計算尺株式会社

<http://www.hemmi-inc.co.jp/>

ORC 事業部 : 〒 355-0812 埼玉県比企郡滑川町都 25-25

TEL. 0493-56-5111 FAX. 0493-56-5112